

**秦皇岛信科电子有限公司**  
**Qinhuangdao Sinco Electronics**  
**Technology Co.,Ltd**

**无线开关应用软件 V2.0**  
**使用说明**

使用产品前请仔细阅读本使用手册 操  
作高压电时应由专业人员进行操作！

地址：河北 秦皇岛市经济技术开发区闽江道 2 号 邮编：066004  
电话：0335-7929290、8548623 手机：13315699290  
技术支持：13623349045 网址：<http://www.qhdxk.com>

## 目录

一、无线控制继电器模块配置基本流程

二、软件的运行环境

三、软件的基本操作

四、知识产权说明



有电危险

一、无线控制继电器模块配置基本流程

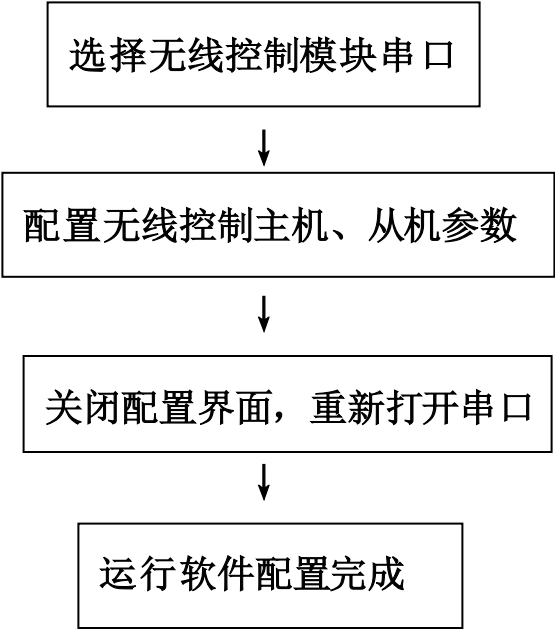


表 1-1 无线控制继电器软件基本配置流程

## 二、软件的运行环境

首先安装设备 USB 驱动后，查看无线控制主机模块端口号（图示串口号为 6，同一台设备在不同电脑或同一台电脑的不同 usb 口上串口号可能不同。本软件支持的串口号为 1-10，如需更改串口号请参考：串口号设置方法）：

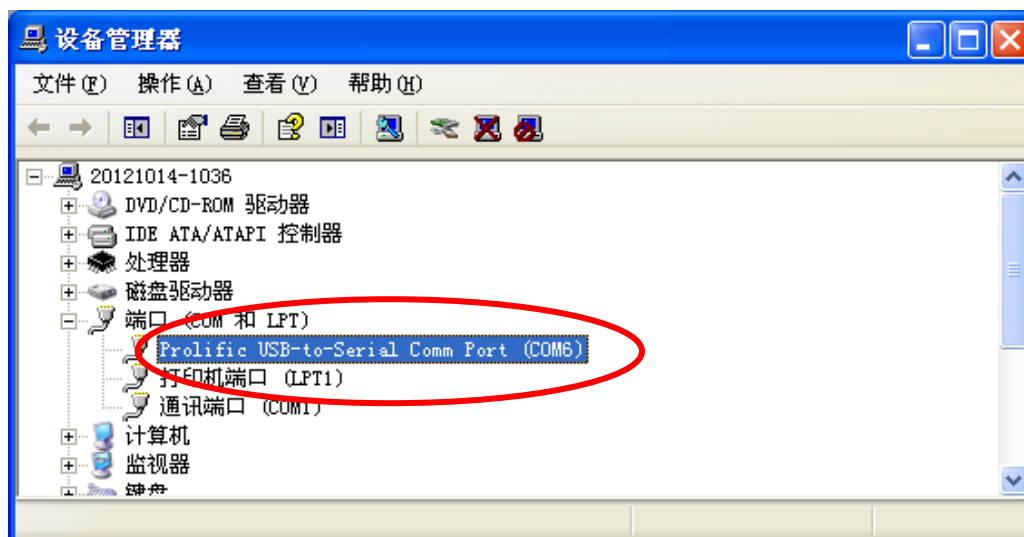


图 1-1 在设备管理器中查看查看无线控制主机模块端口号

### 三、软件的基本操作

#### 1、软件的图标

首先运行无线开关应用软件 V2.0，该软件为绿色软件不需安装，解压缩后双击打开该图标即可运行；

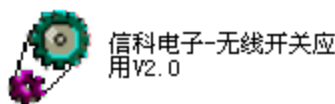


图 3-1 软件的图标

#### 2、软件界面

运行软件，第一次运行软件界面如图 3-2 所示：

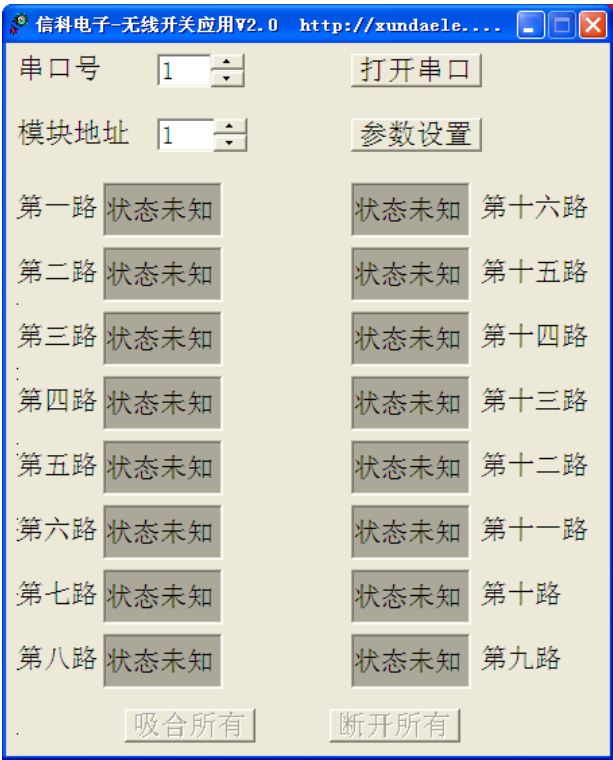


图 3-2 初次运行界面

#### 3、软件的运行与配置

- 1、运行后界面如下图所示，选择无线主机设备端口号后，选择“打开串口”，首次运行需  
要对参数进行设置，打开串口后点击“参数设置”；

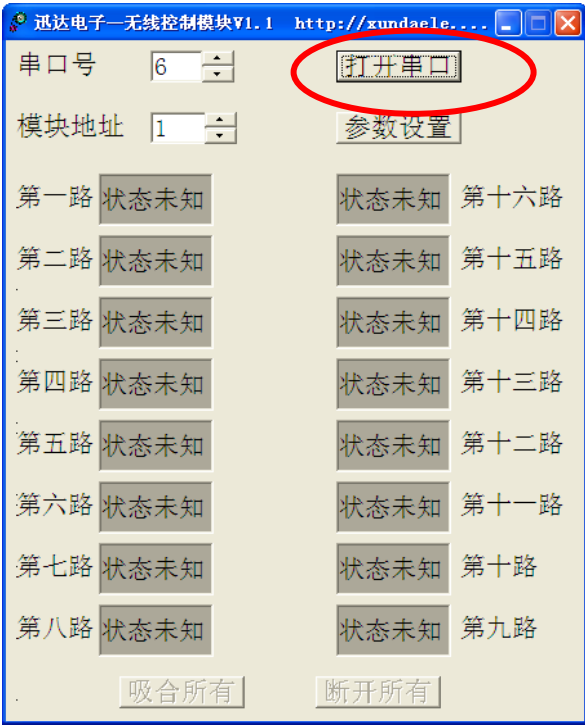


图 3-3 选择无线控制主机设备串口号后“打开串口”

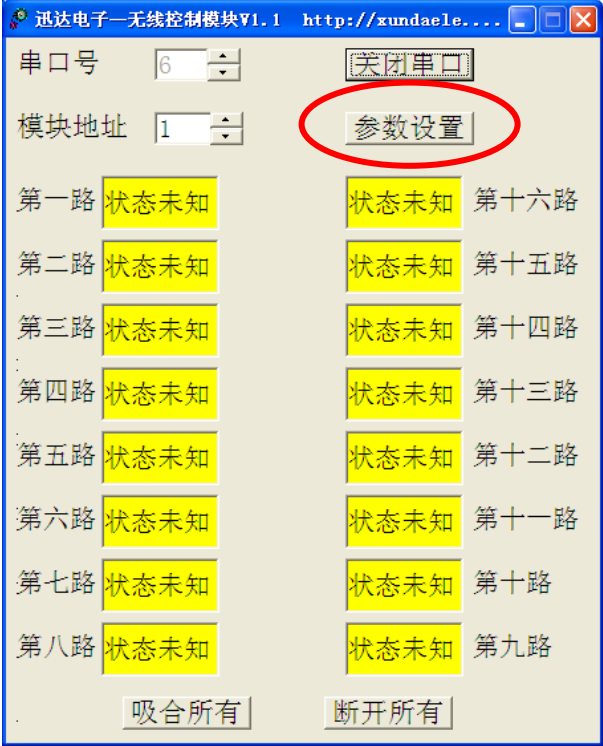


图 3-4 选择打开串口号后选择“参数设置”

- 2、参数设置界面打开后，如图所示。依次读取无线主机 ID 标识、频道信息，频道信息默认为 7（主机从机必须一致才可以通信），未和无线从机配对成功之前频道不可更改，否则会同通信失败,更改频道时必须先更改从机频道号后再更改主机频道号。频道范围：1-200，ID 标识不可更改。配置从机参数时首先要对码。对码前需按下无线从机对码键然后点击软件从机“对码”按钮即可，对码成功后会有提示。对码成功后“关闭窗口”，返回操作界面，重新打开串口即可操作。配置完成。

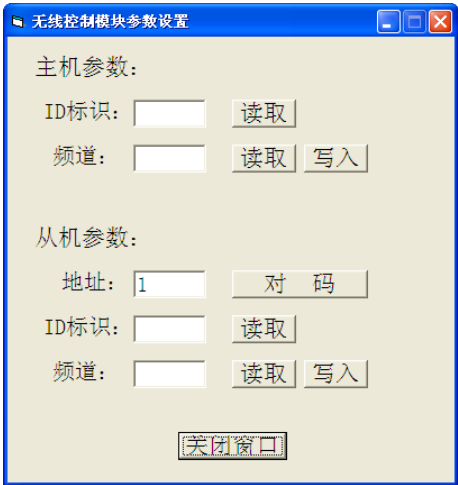


图 3-5 参数设置界面截图

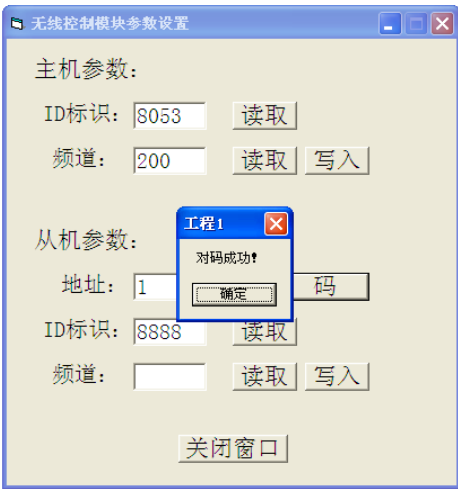


图 3-6 对码成功后的软件提示截图

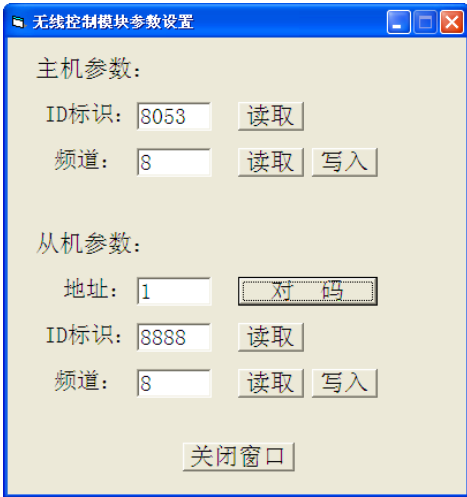


图 3-7 读取主机参数后，对从机进行配置



图 3-7 软件配置完成后，对模块进行正常控制时的截图

四、知识产权说明

本公司所有产品均为我公司自主研发生产，我公司保留对仿制抄袭者追究法律责任的权利。以上软件均为开发测试类软件，我公司不承担由此产生的任何责任。获取更多产品信息敬请登录 [www.qhdxk.com](http://www.qhdxk.com)。



未经信科电子有限公司书面许可，任何单位和个人不得对本说明部分或全部进行复制。

出版日期 2012 年 11 月 20 日

---

地址：河北 秦皇岛市经济技术开发区闽江道 2 号 邮编：066004  
电话：0335-7929290 手机：13315699290 技术支持：13623349045  
网址：<http://www.qhdxk.com> E-mail: [liushengjie@gmail.com](mailto:liushengjie@gmail.com)