

USB 驱动的安装及串口号的设置

一、USB 相关产品对应驱动介绍

1、USB 控制 4 路继电器模块

默认发货为 PL2303 驱动，可以补差价定制 FT232 驱动。

2、USB 转 485 模块

2021 年 4 月 20 日之前购买的，驱动为 FT232 驱动；

2021 年 4 月 20 日之后购买的，驱动为 CH340 驱动。

二、USB 驱动安装方法

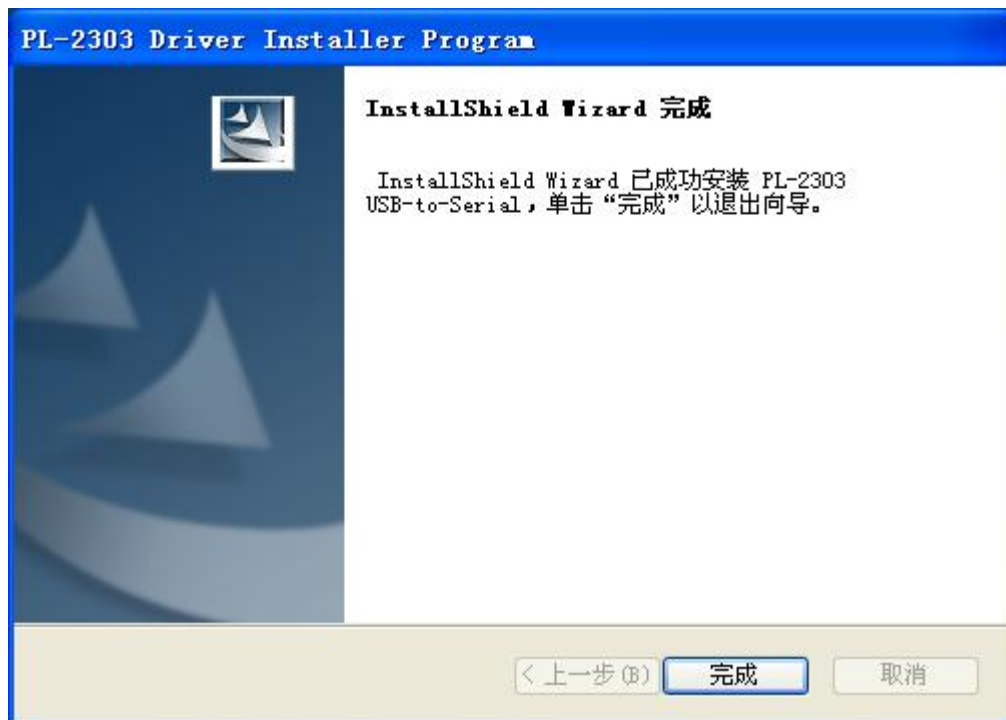
1、PL2303 驱动的安装方法



双击打开

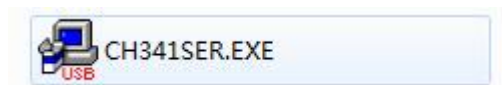


单击【下一步】



单击【完成】，PL2303 驱动即安装完毕。

2、CH340 驱动的安装方法



双击打开



点击【安装】



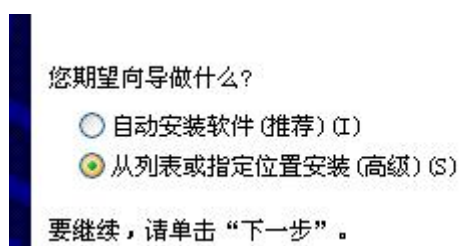
CH340 驱动即安装完毕。

3、FT232 驱动的安装方法

USB 连接好硬件设备，电脑自动弹出如下窗口：



选择从列表安装



单击【下一步】



单击【浏览】，找到驱动所在位置，选择



单击【确定】，选择好后，单击【下一步】



单击【完成】

系统再次弹出如下窗口：



选择从列表安装

您期望向导做什么？

- ☐ 自动安装软件 (推荐) (I)
- ☒ 从列表或指定位置安装 (高级) (S)

要继续，请单击“下一步”。

单击【下一步】



单击【浏览】，找到驱动所在位置，选择



单击【确定】，选择好后，单击【下一步】



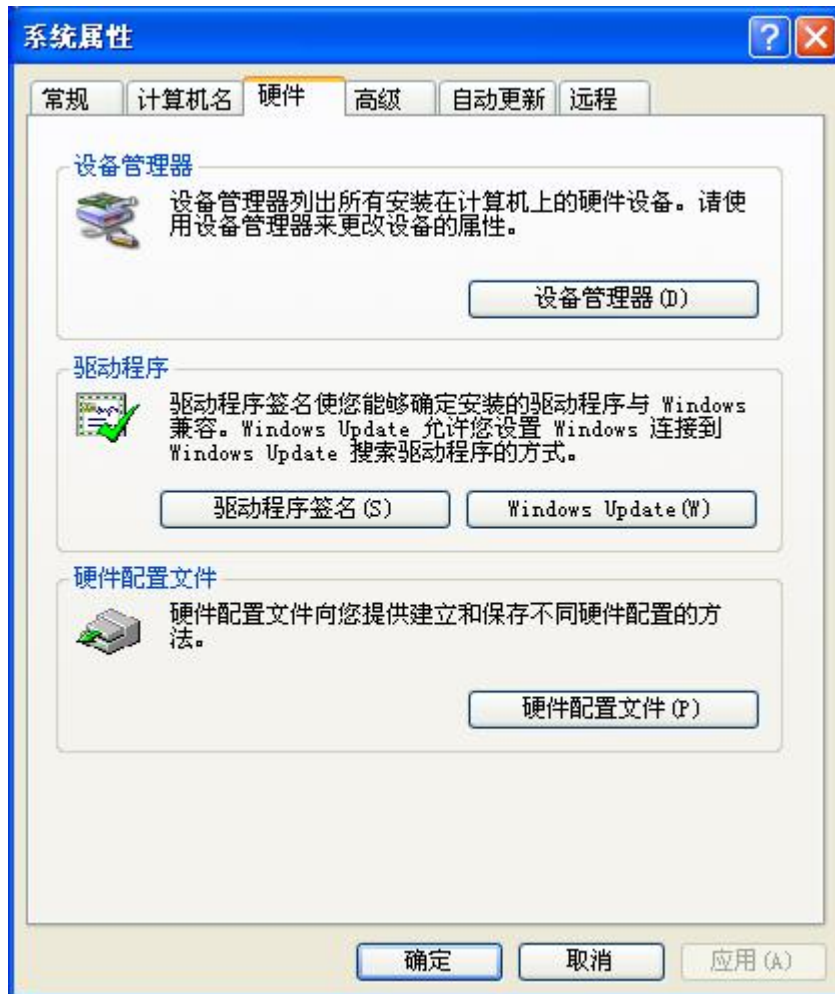


单击【完成】

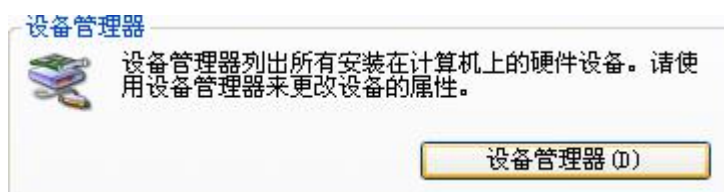
FT232 驱动安装完毕，可以使用了。

六、USB 设备串口号的查询与更改方法

右击【我的电脑】，选择【属性】，选择【硬件】



单击设备管理器





找到端口选项，



如图所示端口号为 3

用户还可以更改串口号

找到电脑显示的当前串口号



右击，选择【属性】，选择【端口设置】



选择【高级】选项，



将 COM 端口号改成自己想要使用的号码，比如 COM5（注意：更改端口号时，端口号不宜过大，15 以内为宜）



单击右上方的【确定】按钮，此时电脑端显示的端口号即为 COM5



端口号更改完成。